

GL-lister

Montagevejledning

GL glasisætningssystemet leveres i eloxeret aluminium eller hvidlakeret i RAL 9010.

- ingen vedligeholdelse
- ingen sømhuller - opfylder DVCs krav til fastgørelse af glaslister
- nedsætter risikoen for råd og svamp
- nedsætter risikoen for punkterede termoruder
- kan anvendes til alle typer vinduer, nye og gamle
- godkendt af GS



GL-lister

1. Start med forsigtigt at fjerne de gamle trælister. Vi anbefaler, at rammen slibes og males før montering af de nye lister.

DAFA leverer listen i 4 forskellige bredder afhængig af afstanden fra rammens forkant til udvendigt glas.



2. Afkort den vandrette træliste efter falsmål. De lodrette trælister afkortes med en smig på 16° i hver ende på stramt mål.



3. Monteringsklodsen sættes ind i falsen med et let tryk til glasset og fastgøres med de medleverede rustfrie søm eller skruer (et stk. pr. klods). Der skal bruges 4 stk. pr. meter. Afstand fra hjørner: 5 cm.

Monteringsklodsen er beregnet til skrå bundfals. Ved lige bundfals afskæres den underste flap.



4. Skær alulisten tll på stramt mål, og skyd de medlevere alu-clips ind i bagsidens notgang, og placer clipsene ud for monteringsklodserne.

5. Klik med et let tryk alu-listen vandret ind mod monteringsklodserne. Listen er korrekt monteret, når du hører et 'klik'.

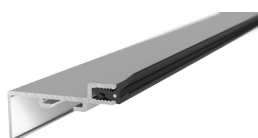
6. Hvis du vælger, at den lodrette træliste ikke skal tilpasses efter alu-listen, anbefales det at afkorte denne ende af listen i vinkel med ca. 6 mm afstand fra alu-listens overflade.

7. Tryk trælisterne med den sorte EPDM-liste hårdt ind mod glasset og søm dem fast.

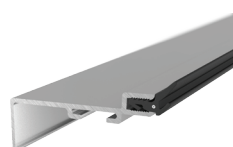
Afmontering af alu-listen i forbindelse med maling af elementet sker ved at skyde clipsene sidelæns ud af monteringsklodserne ved hjælp af en skruetrækker eller lignende.



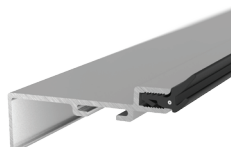
Type 24
Målt fra glas til forkant
ramme 16-21 mm



Type 30
Målt fra glas til forkant
ramme 22-26 mm



Type 36
Målt fra glas til forkant
ramme 27-32 mm



Type 44
Målt fra glas til forkant
ramme 33-40 mm



DAFA A/S
Holmstrupgårdvej 12
DK-8220 Brabrand
Tel. +45 87 47 66 66
Fax +45 87 47 66 00
E-mail dafa@dafa.dk
www.dafa.dk